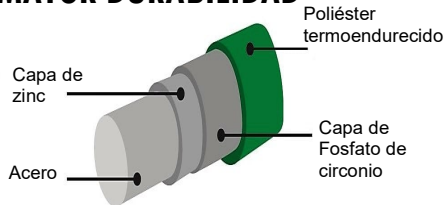


# REJA DE ACERO



## RECUBRIMIENTO QUE BRINDA MAYOR DURABILIDAD



## CARACTERÍSTICAS

- Elegancia y buena apariencia.
- Fácil de instalación.
- Su pliegue en forma de "V" le da estructura y firmeza al panel.
- Su diseño dificulta el que sea escalable, evitando la violación del perímetro.
- Recubrimiento que brinda mayor durabilidad y resistencia.

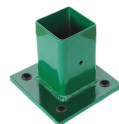
## USOS

- Delimitación en áreas escolares.
- Seguridad en estacionamientos.
- Blindar casas.
- Perímetros en áreas públicas.
- Cercar jardines o terrenos.
- Restricción de espacios.

## ACCESORIOS



Abrazadera



Base



Poste



Poste Bayoneta

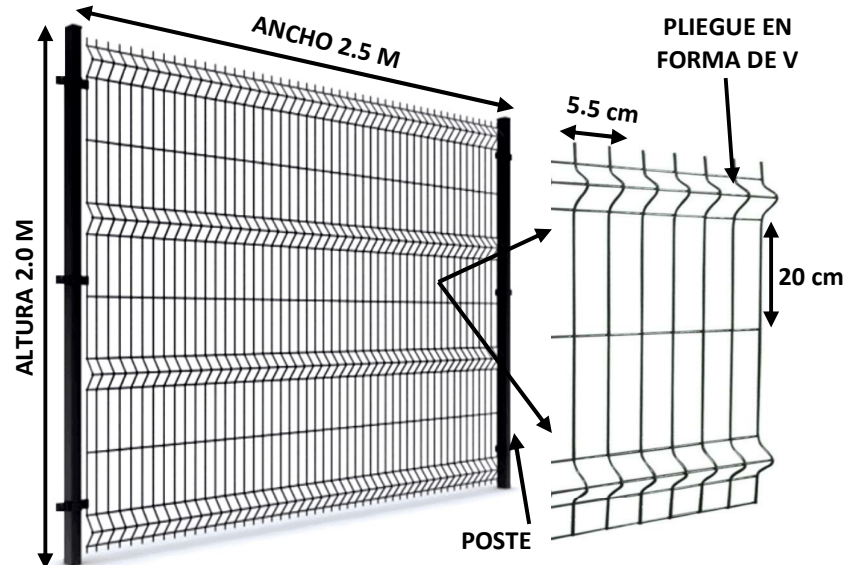


Tapón

## ¿QUÉ ES LA REJA DE ACERO?

La reja de acero es un sistema de enrejado que se caracteriza por tener un diseño con pliegues en forma de letra "V" a lo largo y ancho del panel que lo conforma.

## DIAGRAMA DE REJA DE ACERO



## DIMENSIONES DE REJA DE ACERO

-Medida del calibre del alambre vertical y horizontal: CAL. 6

-Medidas del Poste: CAL. 16 de 2 1/4" x 2 1/4"

### Altura de panel

- 0.63 MTS
- 1.0 MTS
- 1.5 MTS
- 2.0 MTS
- 2.5 MTS
- 3.0 MTS

(La de 3 MTS se maneja bajo pedido)

### Altura de poste

- 1.0 MTS
- 1.5 MTS
- 2.0 MTS
- 2.5 MTS
- 3.0 MTS
- 3.6 MTS

(La de 3.6 MTS se maneja bajo pedido)

Colores que maneja GLOBAL ACEROS de línea:



Verde



Blanco

Colores que maneja GLOBAL ACEROS solo a bajo pedido:

Negro, Café, Azul, Amarillo, rojo y gris.