

CONCERTINA

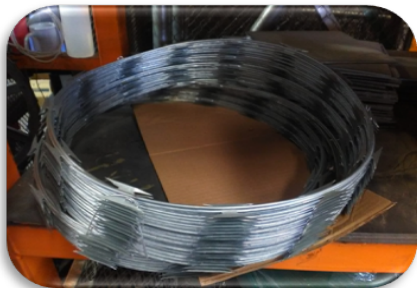
USOS

La función principal de la concertina es brindar mayor seguridad a los cercos para impedir el paso de personas en áreas restringidas, puede colocarse prácticamente en cualquier lugar que requiera una mayor barrera de seguridad se pueden instalar tanto en muros como mallas.

COMPLEMENTOS DE SEGURIDAD EN MALLA CICLÓN



ROLLO DE CONCERTINA SENCILLA



VENTAJAS

- Es amigable con el ambiente ya que no produce residuos para instalarse.
- Es fácil de instalar.
- No genera costos adicionales por su operación o mantenimiento.
- Es una barrera permanente de protección.

¿QUÉ ES LA CONCERTINA?

La concertina es un espiral de alambre y lámina que se expande en forma de acordeón con cuchillas resistentes tipo arpón o bisturí, etc.

MODELOS DE CONCERTIANA

Modelo CBT-065

En GLOBAL ACEROS manejamos de línea el modelo CBT-065 de concertina.

-Mejor conocida: Concertina sencilla.

-Rinde: 8 Metros.

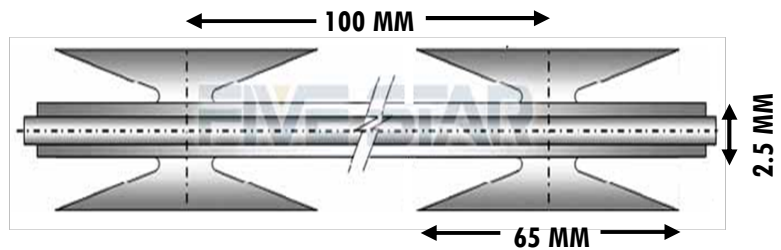
-Grado de seguridad: Alta

-Diámetro del rollo: 18 pulgadas (45 CM)

-Fabricada: a partir de alambre de alta resistencia y lámina galvanizada el cual es sometido a un proceso de tratamiento térmico (templado) que lo convierte en un elemento difícil de cortar con las herramientas convencionales.

-Espirales por rollo: 33 vueltas

-Peso por rollo: 4.5 kilos



Modelo CBT-060

En GLOBAL ACEROS manejamos solo bajo pedido el modelo CBT-060 de concertina.

-Mejor conocida: Concertina tipo arpón.

-Rinde: 8 Metros.

-Grado de seguridad: Extrema

-Diámetro del rollo: 18 pulgadas (45 CM)

-Fabricada: a partir de alambre de alta resistencia y lámina galvanizada el cual es sometido a un proceso de tratamiento térmico (templado) que lo convierte en un elemento difícil de cortar con las herramientas convencionales.

-Espirales por rollo: 33 vueltas

-Peso por rollo: 4.7 kilos

