

ALAMBRE PULIDO



ALAMBRES PULIDOS EN ROLLO, END. Y CORT. A MEDIDA

PRESENTACIONES

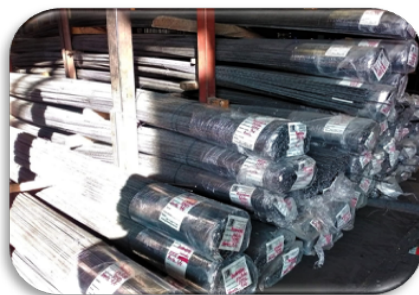
ROLLO

Al salir el alambre pulido de la trefiladora se va enrollando en atriles, dándole la forma de rollos



ALAMBRE PULIDO CORT. Y END. A 6 METROS (SEMIFLECHA)

La semiflecha es básicamente también el alambre pulido, sólo que está enderezado y cortado en tramos de 6 metros.



ALAMBRE PULIDO CORT. Y END. A 3 METROS



¿QUÉ ES EL ALAMBRE PULIDO?

Se fabrica partiendo del Alambroón, el cual pasa por el proceso del trefilado, hasta adelgazarse al calibre que se desea, a este alambre "adelgazado" se le da el nombre de pulido.



TREFILADORA



ALAMBRE PULIDO

ALAMBRES PULIDOS

DIÁMETRO		PESO APROX.	
CALIBRE	IN	MM	METRO X KILO
3/8"	0.375	9.525	1.790
5/16"	0.313	7.937	2.577
1/4"	0.250	6.350	4.027
5	0.220	5.588	5.200
6	0.203	5.156	6.107
8	0.165	4.191	9.244
9	0.148	3.759	11.48
10	0.134	3.404	14.015
11	0.120	3.048	17.476
12	0.109	2.769	21.181
13	0.095	2.591	24.188
14	0.083	2.108	36.531
16	0.065	1.651	59.563

PULIDO END. Y CORT. (3 METROS)

DIÁMETRO		PESO APROX.	
CALIBRE	MILÍMETROS	KG/M	KG/PZA
8	4.191	0.108	0.324
10	3.404	0.071	0.214
11	3.048	0.057	0.171
12	2.769	0.047	0.141
13	2.591	0.035	0.107
14	2.108	0.023	0.082

SEMIFLECHA (6 METROS)

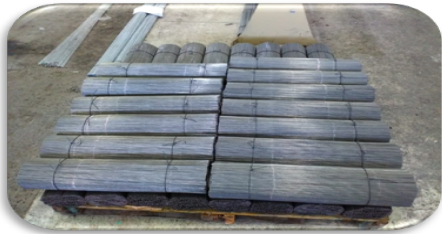
DIÁMETRO		PESO APROX.	
Pulgada	Milímetro	KG/M	KG/PZ
3/16"	4.75	0.143	0.858
1/4"	6.35	0.249	1.494
5/16"	7.95	0.388	2.328
3/8"	9.53	0.559	3.354



ALAMBRE PULIDO ENDEREZADO Y CORTADO

ENDEREZADO Y CORTADO A MEDIDA ESPECIALES

El alambre pulido además de su presentación en rollo y enderezado y cortado a 6 y 3 metros, también manejamos el enderezado y cortado a medida especiales.



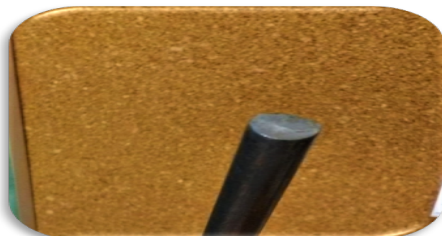
TIPO DE CORTES

El corte que manejamos en GLOBAL ACEROS en alambre pulido son 2.

TIPO LÁPIZ



TIPO RECTO



La trefiladora puede contar con varios pasos de trefilado, esto significa que en cada paso se adelgaza mas y mas el alambre, en GLOBAL ACEROS contamos con trefiladoras de hasta 1 a 8 pasos.



En GLOBAL ACEROS manejamos diferentes cortes a medida, esto depende de la capacidades de corte que tiene la maquina. *Contamos con maquinas que enderezan y cortan solamente a 6 metros.*

ALAMBRE PULIDO END Y CORT A 6 MTS. (SEMIFLECHA)

CALIBRE	3/16 "	1/4 "	5/16 "	3/8 "

Además de maquinas a 6 metros contamos con maquinas que enderezan y cortan a 3 metros.

ALAMBRE PULIDO END Y CORT A 3 MTS.

CALIBRE	8	10	11	12	13	14

En GLOBAL ACEROS manejamos de línea solamente alambre pulido de 3 y 6 metros. Pero también contamos con maquinas que cortan a medida especial.

ALAMBRE PULIDO ENDEREZADO Y CORTADO A MEDIDAS ESPECIALES

También contamos con maquinas que enderezan y cortan a *medidas especiales desde 30 CM hasta 3.8 M de largo*. Estos cortes se hacen bajo pedido.

CALIBRES: 3/8, 5/16, 1/4, 3/16, 5, 8, 9, 10, 11, 12, 13, 14.

LARGO MÍNIMO: 30 Centímetros

LARGO MÁXIMO: 3.80 Metros

PEDIDOS DE ALAMBRE PULIDO ENDEREZADO Y CORTADO A MEDIDA ESPECIAL

- 100 KG por medida mínimo.
- 8 Días hábiles de entrega.

ATRIL

Es un contenedor metálico que sirve de soporte para el alambre, donde se enrolla y se almacena. Los pesos que puede almacenar un atril es alrededor de 400 kg a 500 kg y 600 kg a 800 kg. Esto depende de la trefiladora, ya que cada trefiladora se utiliza diferentes atriles.

